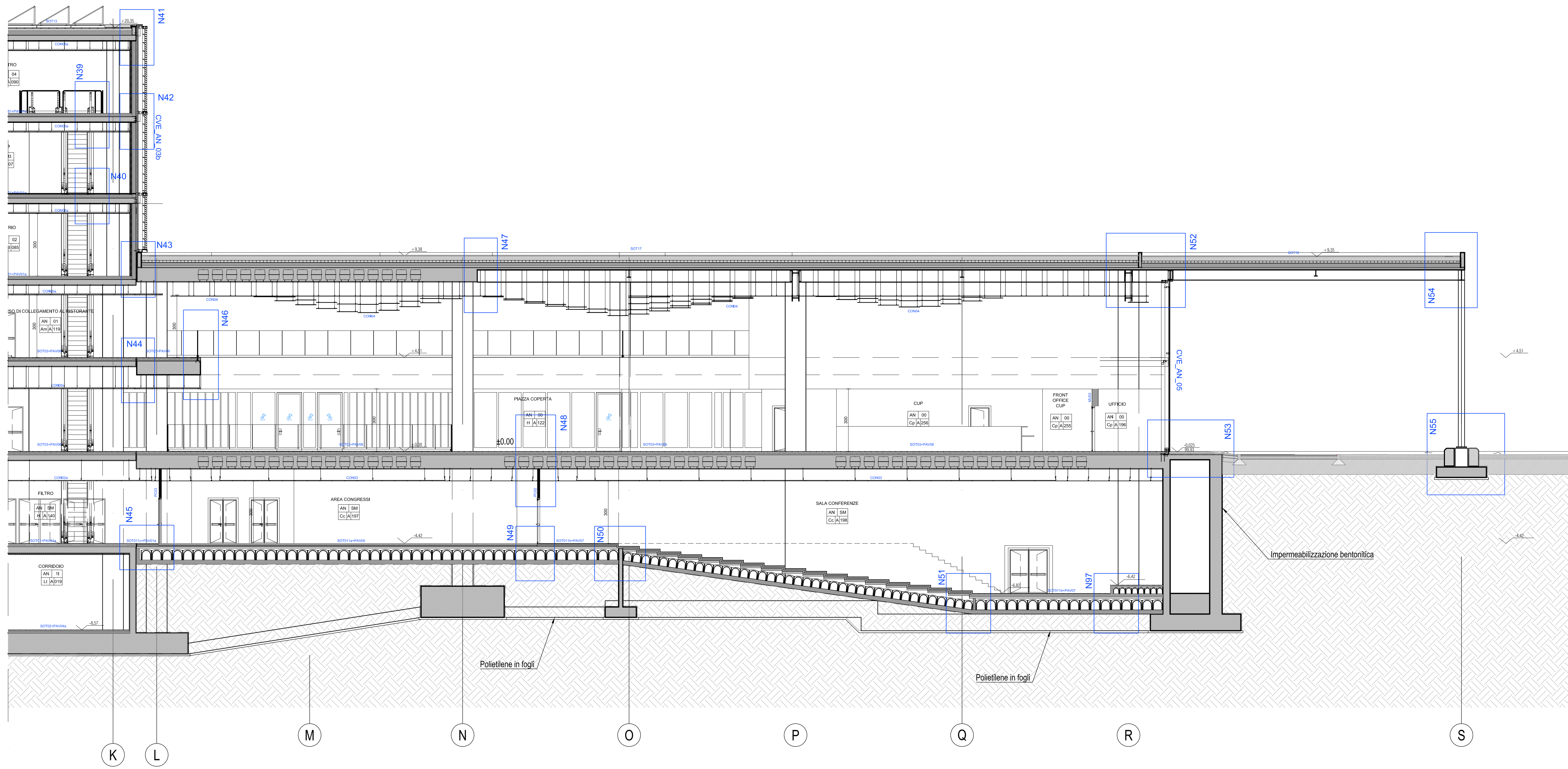
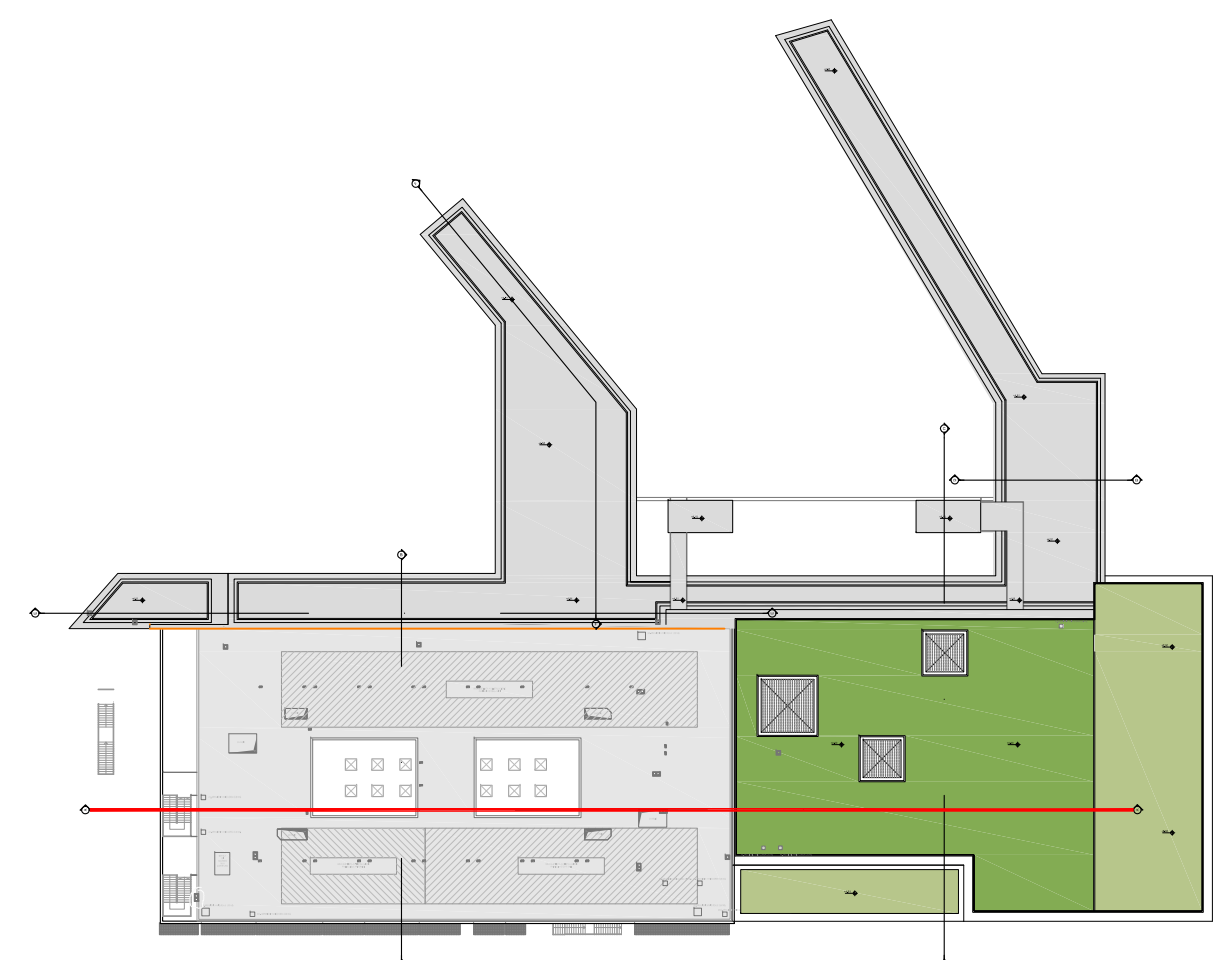




SEZIONE A-A_1

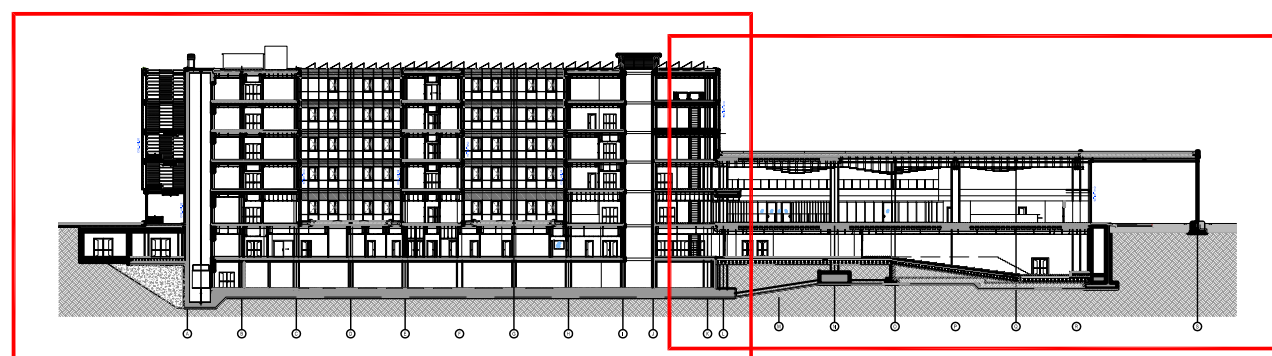


SEZIONE A-A_2



K-PLAN SCALE 1:1000

AA_1



AA_2

LEGENDA

- IDENTIFICAZIONE LOCALE**
PER DETTAGLI RELATIVI AI SERVIZI IGIENICI SI RIMANDA ALL'ELABORATO:
A02408A.PES.E00.ARC.ARC.SNN.PNN.PR.AB.10012
- PCXX**
IDENTIFICAZIONE PARETE IN CARTONGESSO
PER DETTAGLI RELATIVI AI CARTONGESSI SI RIMANDA ALL'ELABORATO:
A02408A.PES.E00.ARC.PCT.BNN.PNN.PR.AB.10006
- MOX.xx**
IDENTIFICAZIONE PARETE IN BLOCCHI DI CLS
PER DETTAGLI RELATIVI ALLE MURATURE IN CLS SI RIMANDA ALL'ELABORATO:
A02408A.PES.E00.ARC.MULBNN.PNN.PR.AB.10005
- CVE_XX**
IDENTIFICAZIONE FACCIATA
PER DETTAGLI RELATIVI ALLE TIPOLOGIE E AI PARTICOLARI DI FACCIATA SI RIMANDA ALL'ELABORATO:
A02408A.PE1.E01.ARC.CVE.ANG.PNN.PR.FA.11403
- NXX**
IDENTIFICAZIONE NODI E DETTAGLI COSTRUTTIVI
PER NODI E DETTAGLI COSTRUTTIVI SI RIMANDA ALL'ELABORATO:
A02408A.PE1.E01.ARC.ANG.PNN.PR.FA.11410
- PER DETTAGLI RELATIVI ALLE OPERE IN FERRO SI RIMANDA ALL'ELABORATO:
A02408A.PES.E00.ARC.ACM.BNN.PNN.PR.AB.10009
- PER DETTAGLI RELATIVI AGLI ELEMENTI DI FINITURA SI RIMANDA ALL'ELABORATO:
A02408A.PES.E00.ARC.ACM.BNN.PNN.PR.AB.10010
- PER DETTAGLI RELATIVI ALLE OPERE ESTERNE SI RIMANDA AGLI ELABORATI:
A02408A.PES.E04.ARC.PVI.OPE.PNN.PR.PA.18201
A02408A.PES.E04.ARC.PVI.OPE.PNN.PR.PA.18202

NOTA BENE:
TUTTE LE MISURE VANO VERIFICATE IN CANTIERA A SEGUITO DI TRACCIAMENTO ESEGUITO



CONTRATTO DI CONCESSIONE DI COSTRUZIONE E GESTIONE RELATIVO AL POTENZIAMENTO, AMPLIAMENTO E RISTRUTTURAZIONE DEL PRESIDIO DELL'AZIENDA OSPEDALIERA SAN GERARDO DI MONZA



PROGETTO ESECUTIVO

NUOVO AVANCORPO
ELABORATI ARCHITETTONICI
SEZIONE A-A

Progetto	Fase	Edilizia	Categoria	Schiccateggi	Alco	Piano	Arredo	Tipologia	Progresso	Revisione
A02408A	PE1	E01	ARC	POI	ANG	PVG	PR	SZ	11510	01
Redatto	Confermato	Approvato	Approvato	Approvato	Approvato	Approvato	Approvato	Approvato	Approvato	Approvato
Arch. Carlo Pizzoni	Arch. Alessandro Vigano	Arch. Massimo Giuliani	Arch. Massimo Giuliani	Arch. Massimo Giuliani	Arch. Massimo Giuliani	Arch. Massimo Giuliani	Arch. Massimo Giuliani	Arch. Massimo Giuliani	Arch. Massimo Giuliani	Arch. Massimo Giuliani

Infrastrutture Lombardie		L. DIRETTORE GENERALE L.S.P.A.		L. RESPONSABILE DEL PROCEDIMENTO	
Ing. Antonio Giulio Rognoni		Ing. Antonio Giulio Rognoni		Ing. Antonio Giulio Rognoni	
COORDINAMENTO		PROGETTAZIONE		PROGETTAZIONE	
Ing. Massimo Giuliani		Ing. Massimo Giuliani		Ing. Massimo Giuliani	

01	07/11/13	Recepimento note validatori
02	15/09/13	Emissione per approvazione
Emissione / revisione		Stipendio di emissione / revisione