



**venerdì 10 maggio 2024, ore 8:45 - 17:00**

## **VIOLENZA DI GENERE, MIGRAZIONI E PROCESSI CULTURALI: IL CONTRIBUTO DELL'APPROCCIO ETNO-SISTEMICO NARRATIVO**

Fondazione IRCCS San Gerardo dei Tintori - Via Pergolesi, 33 MONZA  
Aula C, Palazzina Accoglienza, piano -1

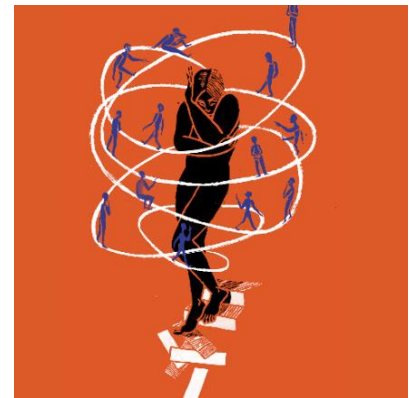
*L'evento formativo si inserisce all'interno del progetto "Generare relazioni non violente".*

*Nella giornata verranno trattati i temi inerenti al lavoro con le donne vittime di violenza, in una prospettiva etno-sistemico-narrativa, con l'obiettivo di fornire strumenti di lavoro utili ad accogliere e trasformare le storie di vita delle donne, per passare da una narrazione del "destino" (che ammalia) a una narrazione del "progetto" che cura.*

Sono previsti una **parte teorica** e **spazi di discussione e confronto** di casi clinici portati dai partecipanti e/o dai docenti. L'incontro predilige una modalità di lavoro interattiva e circolare.

### **PROGRAMMA**

- 08:45 - 09:00** Saluti istituzionali
- 09:00 - 13:00** Violenza di genere, migrazioni e processi culturali: contributi teorici-clinici-esperienziali
- 13:00 - 14:00** *Pausa pranzo*
- 14:00 - 17:00** Il contributo dell'approccio etno-sistemico narrativo: discussione e confronto su casi clinici



*Illustrazione di Arianna Vairo,  
progetto "Dipende come mi abbracci"*

La giornata sarà condotta da: **Dott.ssa Noemi Galleani** e **Dott.ssa Valentina Zambon**, Psicologhe e psicoterapeute perfezionate in etno-psicologia

Responsabile Scientifico: **Dott.ssa Patrizia Zanotti**

- 
- **Segreteria organizzativa:** Ambra Maullu - 039.2339696 - [formazione@irccs-sangerardo.it](mailto:formazione@irccs-sangerardo.it)
  - **Iscrizione:** obbligatoria su [https://serviziweb.inaz.it/formaz\\_irccs-sangerardo](https://serviziweb.inaz.it/formaz_irccs-sangerardo) (previa registrazione) entro giovedì 02/05/2024; non sono consentite iscrizioni in sede di corso
  - **Partecipazione:** gratuita
  - **Accreditamento:** evento accreditato ECM; in corso richiesta di accreditamento CROAS